



EKSTRAKLASA



Jagiellonia Białystok

06.04.19

2:1



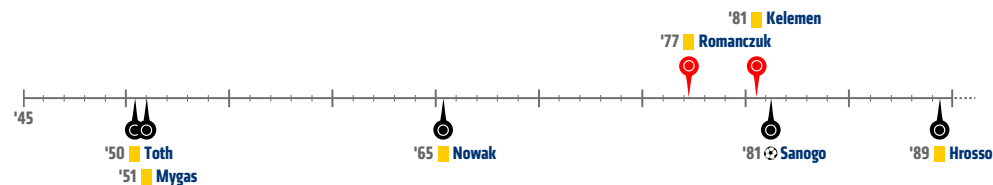
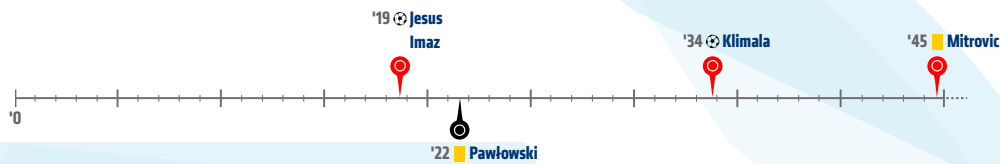
Zagłębie Sosnowiec



STATS

Wszystkie raporty z meczów LOTTO Ekstraklasy 2018/19 znajdziesz na Ekstraklasa.org!

Linia czasu



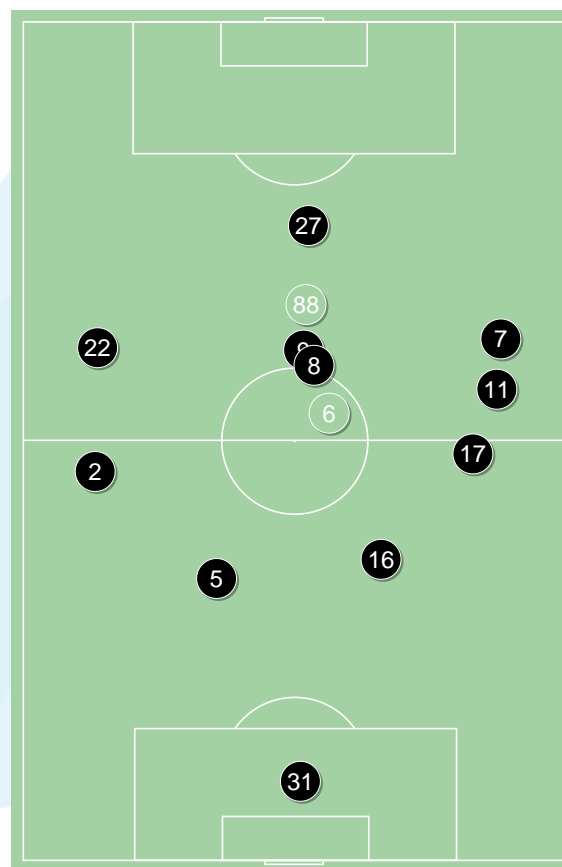
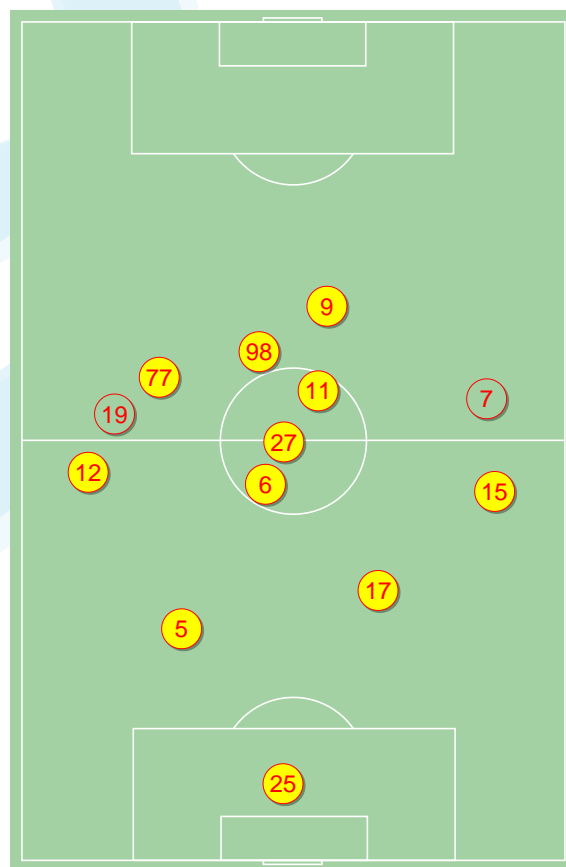
Średnie pozycje piłkarzy

Jagiellonia Białystok

25	Kelemen	■
12	Sitya	
5	Mitrovic	■
17	Runje	
15	Arsenic	
6	Romanczuk	■
27	Adamec	
9	Novikovas	
11	Jesus Imaz	⊕
77	Kostal	⊕
98	Klimala	⊕
7	Wójcicki	
19	Bodvarsson	
20	Poletanovic	

Zagłębie Sosnowiec

31	Hrosso	■
2	Mraz	
5	Toth	■
16	Cichocki	
11	Mygas	■
17	Heinloth	
8	Pawłowski	■
22	Udovicic	
7	Nawotka	
9	Gabedava	
27	Sanogo	⊕
88	Nowak	■
6	Nowak	■



4-2-3-1



POCZĄTEK MECZU

4-2-3-1



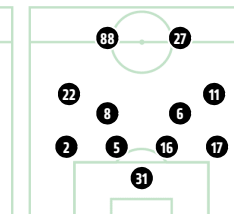
KONIEC MECZU

4-4-2



POCZĄTEK MECZU

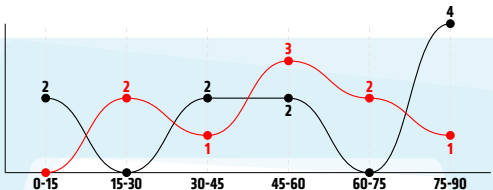
4-4-2



KONIEC MECZU

Główne statystyki

STRZAŁY / CELNE	9 / 4	10 / 3
1 połowa	3 / 2	4 / 1
2 połowa	6 / 2	6 / 2



Strzały niecelne	4	5
Strzały przejęte	1	2
Strzały z pola karnego / celne	6 / 2	6 / 2
Średni dystans do bramki, m	14.7	18
Faule	17	13
Żółte / czerwone kartki	3 / 0	5 / 0
Spalone	2	2
Rzuty różne	5	6

Podania

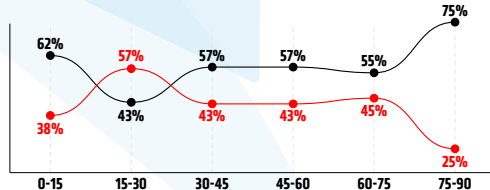
PODANIA / DOKŁADNE	346 / 262 76%	455 / 358 79%
1 połowa	162 / 118 73%	229 / 176 77%
2 połowa	184 / 144 78%	226 / 182 81%
Podanie kluczowe	7 / 3 43%	6 / 2 33%

Pojedynki

POJEDYNKI	168 / 85 51%	168 / 83 49%
1 połowa	89 / 44 49%	89 / 45 51%
2 połowa	79 / 41 52%	79 / 38 48%
Pojedynki w powietrzu	45 / 29 64%	45 / 16 36%
Pojedynki na ziemi	123 / 56 46%	123 / 67 54%
Zwody / udane	23 / 9 39%	31 / 16 52%
Odbiory / udane	38 / 22 58%	31 / 22 71%
Straty / na własnej połowie	70 / 7	77 / 9
Nabycie piłki / na połowie przeciwnika	67 / 8	62 / 5

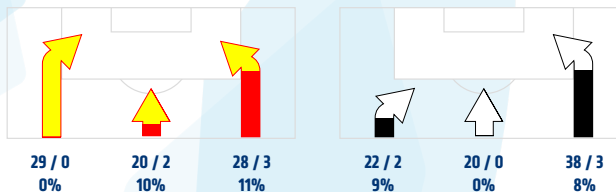
Posiadanie piłki

POSIADANIE PIŁKI	40%	60%
1 połowa	47%	53%
2 połowa	35%	65%

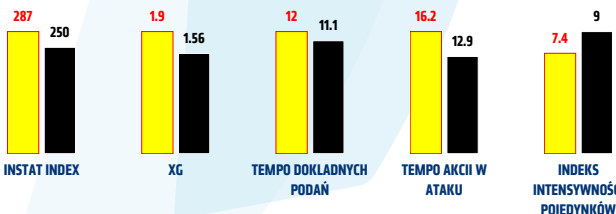


Ataki pozycyjne	57 / 4 7%	68 / 5 7%
Kontrataki	20 / 1 5%	12 / 0 0%
Stały fragment w ataku	12 / 3 25%	16 / 5 31%
Strzał z rzutu wolnego / celne	1 / 1 100%	1 / 1 100%
Warianty stałych fragmentów gry	4 / 0 0%	7 / 0 0%
Kombinacyjne rzuty różne	5 / 1 20%	6 / 3 50%
Rzuty karne / strzelone	1	1

STRONY ATAKU



Kluczowe indeksy występu



TOP-3 InStat Index



12 Sitya	326	16 Cichocki	297
6 Romanczuk	321	6 Nowak	293
11 Jesus Imaz	315	31 Hrosso	274



TOP-3 Strzały / celne



11 Jesus Imaz	3 / 2 67%	27 Sanogo	2 / 1 50%
27 Adamec	2 / 1 50%	88 Nowak	2 / 1 50%
98 Klimala	1 / 1 100%	8 Pawłowski	1 / 1 100%



TOP-3 Podania



12 Sitya	50 / 40 80%	5 Toth	59 / 53 90%
6 Romanczuk	44 / 35 80%	16 Cichocki	49 / 44 90%
27 Adamec	33 / 26 79%	17 Heinloth	60 / 43 72%



TOP-3 Podania kluczowe



9 Novikovas	3 / 2 67%	16 Cichocki	1 / 1 100%
12 Sitya	1 / 1 100%	22 Udovicic	1 / 1 100%
6 Romanczuk	2 / 0 0%	8 Pawłowski	2 / 0 0%



TOP-3 Pojedynki



6 Romanczuk	33 / 21 64%	11 Mygas	24 / 13 54%
5 Mitrovic	15 / 12 80%	5 Toth	21 / 12 57%
98 Klimala	26 / 10 38%	16 Cichocki	14 / 11 79%



TOP-3 Zwody



9 Novikovas	9 / 4 44%	11 Mygas	6 / 4 67%
98 Klimala	4 / 2 50%	8 Pawłowski	5 / 4 80%
77 Kostal	4 / 1 25%	6 Nowak	4 / 4 100%

Jagiellonia Białystok

	INSTAT INDEX	Minuty na boisku	Bramki / asysty	xG	Strzały / celne	Faule	Faulowany	Spalone	Podania / dokładne	Podanie kluczowe	Podania przyjęte	Pojedyunki / wygrane	Pojedyunki w powietrzu	Pojedyunki na ziemi	Zwody / udane	Odbiory / udane	Strata piłki	Nabycie piłki
25 Kelemen	291	'106	-	-	-	-	-	-	23 / 17 74%	-	6	-	-	-	-	-	3	5
12 Sitya	326	'106	-	0.07	1 / 0 0%	1	1	-	50 / 40 80%	1 / 1 100%	26	15 / 10 67%	6 / 4 67%	9 / 6 67%	1 / 0 0%	3 / 2 67%	5	11
5 Mitrovic	310	'106	-	-	-	1	-	-	29 / 25 86%	-	16	15 / 12 80%	5 / 4 80%	10 / 8 80%	-	2 / 2 100%	-	13
17 Runje	311	'106	-	0.12	1 / 0 0%	3	-	-	22 / 19 86%	-	15	8 / 6 75%	3 / 3 100%	5 / 3 60%	-	2 / 1 50%	2	8
15 Arsenic	288	'106	-	-	-	1	2	-	28 / 21 75%	-	15	9 / 6 67%	4 / 4 100%	5 / 2 40%	2 / 0 0%	2 / 2 100%	3	5
6 Romanczuk	321	'106	-	0.32	1 / 0 0%	3	3	-	44 / 35 80%	2 / 0 0%	29	33 / 21 64%	11 / 8 73%	22 / 13 59%	1 / 1 100%	13 / 8 62%	5	14
27 Adamec	233	'106	-	0.12	2 / 1 50%	2	-	-	33 / 26 79%	-	24	11 / 4 36%	3 / 1 33%	8 / 3 38%	1 / 0 0%	6 / 2 33%	9	3
9 Novikovas	307	'106	0 / 1	-	-	2	1	2	26 / 17 65%	3 / 2 67%	37	28 / 5 18%	1 / 0 0%	27 / 5 19%	9 / 4 44%	3 / 0 0%	18	1
11 Jesus Imaz	315	'99	1 / 0	0.98	3 / 2 67%	1	1	-	32 / 24 75%	-	26	5 / 4 80%	-	5 / 4 80%	1 / 1 100%	1 / 1 100%	5	2
77 Kostal	248	'91	-	-	-	1	2	-	23 / 15 65%	-	22	14 / 4 29%	-	14 / 4 29%	4 / 1 25%	5 / 3 60%	10	4
98 Klimala	307	'78	1 / 0	0.29	1 / 1 100%	1	1	-	20 / 13 65%	-	33	26 / 10 38%	11 / 4 36%	15 / 6 40%	4 / 2 50%	1 / 1 100%	6	-
7 Wójcicki	233	'27	-	-	-	-	-	-	9 / 6 67%	-	8	1 / 1 100%	1 / 1 100%	-	-	-	3	-
19 Bodvarsson	245	'14	-	-	-	1	1	-	4 / 3 75%	1 / 0 0%	3	3 / 2 67%	-	3 / 2 67%	-	-	1	1
20 Poletanovic	-	'6	-	-	-	-	-	-	3 / 1 33%	-	2	-	-	-	-	-	-	-

Zagłębie Sosnowiec

	INSTAT INDEX	Minuty na boisku	Bramki / asysty	xG	Strzały / celne	Faule	Faulowany	Spalone	Podania / dokładne	Podanie kluczowe	Podania przyjęte	Pojedyunki / wygrane	Pojedyunki w powietrzu	Pojedyunki na ziemi	Zwody / udane	Odbiory / udane	Strata piłki	Nabycie piłki
31 Hrosso	274	'106	-	-	-	-	-	-	36 / 31 86%	-	13	1 / 1 100%	-	1 / 1 100%	-	1 / 1 100%	3	11
2 Mraz	238	'106	-	-	-	-	2	-	47 / 36 77%	-	32	9 / 6 67%	2 / 0 0%	7 / 6 86%	-	5 / 4 80%	7	6
5 Toth	247	'106	-	-	-	2	2	-	59 / 53 90%	-	40	21 / 12 57%	6 / 4 67%	15 / 8 53%	-	6 / 2 33%	-	10
16 Cichocki	297	'106	-	0.06	1 / 0 0%	1	-	1	49 / 44 90%	1 / 1 100%	29	14 / 11 79%	6 / 4 67%	8 / 7 88%	-	1 / 1 100%	1	10
11 Mygas	254	'106	-	0.20	1 / 0 0%	3	2	-	38 / 29 76%	1 / 0 0%	35	24 / 13 54%	5 / 2 40%	19 / 11 58%	6 / 4 67%	3 / 2 67%	9	3
17 Heinloth	237	'106	-	-	-	1	-	-	60 / 43 72%	1 / 0 0%	29	14 / 8 57%	4 / 3 75%	10 / 5 50%	1 / 0 0%	6 / 4 67%	8	7
8 Pawłowski	234	'106	-	0.05	1 / 1 100%	1	2	-	46 / 30 65%	2 / 0 0%	45	16 / 7 44%	2 / 0 0%	14 / 7 50%	5 / 4 80%	1 / 1 100%	10	6
22 Udovicic	249	'106	-	0.03	1 / 0 0%	1	2	-	35 / 26 74%	1 / 1 100%	30	8 / 3 38%	2 / 0 0%	6 / 3 50%	3 / 1 33%	1 / 1 100%	6	1
7 Nawotka	228	'54	-	0.02	1 / 0 0%	-	2	-	16 / 11 69%	-	16	9 / 4 44%	3 / 0 0%	6 / 4 67%	2 / 1 50%	2 / 2 100%	2	2
9 Gabedava	209	'41	-	-	-	-	1	-	11 / 8 73%	-	12	10 / 5 50%	6 / 3 50%	4 / 2 50%	2 / 1 50%	1 / 0 0%	4	3
27 Sanogo	252	'106	1 / 0	0.85	2 / 1 50%	1	2	1	7 / 2 29%	-	24	22 / 5 23%	4 / 0 0%	18 / 5 28%	5 / 1 20%	-	17	-
88 Nowak	239	'64	-	0.33	2 / 1 50%	1	-	-	11 / 9 82%	-	20	11 / 2 18%	3 / 0 0%	8 / 2 25%	3 / 0 0%	2 / 2 100%	5	2
6 Nowak	293	'51	-	0.02	1 / 0 0%	2	1	-	40 / 36 90%	-	33	9 / 6 67%	2 / 0 0%	7 / 6 86%	4 / 4 100%	2 / 2 100%	5	1

Atak

To posiadanie piłki przez jedną drużynę z przejściem na połowę przeciwnika.

Szybki atak (kontratak)

atak z gry, który rozwija się bezpośrednio po przejściu piłki od przeciwnika. Szybki atak trwa nie więcej niż 30 sekund. Prędkość ruchu do bramki przeciwnika przy tym ataku wynosi nie mniej niż 2,6 m/s.

Atak pozycyjny

Atak z gry lub stałych fragmentów (aut, rzut wolny). Pozycyjny atak trwa więcej niż 30s lub prędkość ruchu drużyny do bramki przeciwnika jest mniejsza niż 2,6 m/s.

Atak z rzutu wolnego lub autu.

Atak po rozegraniu rzutu wolnego lub autu, przy którym pierwszym lub drugim działaniem jest strzał na bramkę, lub podanie w pole karne przeciwnika.

Atak z rzutu rożnego.

Akcje drużyny po rozegraniu rzutu rożnego aż do końca posiadania piłki lub oddalenia piłki przez drużynę przeciwnika do strefy centralnej.

Strzał

Skierowanie piłki do bramki przeciwnika mające na względzie strzelenie bramki. Rejestrowane są strzały celne (w światło bramki), niecelne (w tym strzały w słupek i w poprzeczkę), a także strzały przejęte przez przeciwnika.

Podanie kluczowe

Podanie do partnera, który jest w sytuacji bramkowej (1 na 1, pusta bramka itd.); podanie do zawodnika, które stwarza realną szansę na zdobycie bramki; podanie które 'odcina' linię obrony w fazie ataku.

Pojedynki

Wszystkie rodzaje walki o piłkę piłkarzy na boisku. Pojedynki nie są rejestrowane dodatkowo, jest to sumaryczny wskaźnik, zawiera walkę o piłkę w neutralnym położeniu zarówno na ziemi jak i w powietrzu, dryblingi, odebrania piłki oraz utraty piłki przy odbiorach przeciwnika

Pojedynki w powietrzu

Walka o piłkę, która znajduje się powyżej poziomu ramion.

Dryblowanie

Aktywna akcja piłkarza, posiadającego piłkę próba ominięcia przeciwnika z pomocą dryblingu. Przy udanym dryblingu zawodnikowi drużyny przeciwnej rejestruje się nieudane odebranie piłki i na odwrót.

Odebranie piłki przeciwnikowi i strata piłki w walce

Aktywna akcja zawodnika, usiłującego odebrać piłkę zawodnikowi posiadającemu ją (przeciwnikowi rejestruje się strata piłki poprzez odebranie); odebranie to także przeszkadzanie w dryblowaniu przeciwnikowi.

Posiadanie piłki

Ruch zawodnika z piłką (mniej niż 3 dotknięcia piłki).

Nieudane przyjęcie piłki (nieudana kontrola nad piłką)

Strata piłki bez jakiegokolwiek walki z przeciwnikiem, spowodowana przez techniczne błędy rywala.

Nabywanie piłki

Akcja piłkarza (przejęcie, przechwyt, wygrany pojedynek), która powoduje stratę piłki przez przeciwnika z dalszą możliwością prowadzenia szybkiego ataku.

Strata piłki

Akcja zawodnika (nieodkładne podanie, przegrany pojedynek, itd.), która powoduje stratę piłki przez jego drużynę. Jeśli posiadanie piłki zakończy się faulem przeciwnika lub strzałem w światło bramki, to strata nie rejestruje się.

Tempo akcji w ataku

Liczba akcji skierowanych na atak w momencie posiadania piłki.

Tempo dokładnych podań

Liczba dokładnych podań w momencie posiadania piłki

Indeks intensywności pojedynków

liczba pojedynków i przechwytych drużyny broniącej- na minutę -w czasie posiadania piłki przez przeciwnika

xG

Metric to evaluate the quality of shots made by a player or a team. The number of expected goals is calculated depending on the type of the shot and zone, from which this shot was made.